



توری PLC

محصولی جهت کنترل تنش های خمشی و کششی

معرفی محصول

توری فایبر بافته شده از مواد پلیمری و الیاف شیشه که جهت افزایش مقاومت کششی در ملات استفاده میشود.

توری فایبر به عنوان یک فناوری نوین در صنعت ساخت و ساز می باشد که دارای مقاومت کششی بسیار بالا، انعطاف پذیری فوق العاده و شکل پذیری آسان، سطح یکنواخت و یکپارچه، افزایش مقاومت، تنوع کاربرد مصالح، تنوع رنگ، سازگاری با انواع افزودنیها، کارکرد و حمل آسان می باشد.

موارد کاربرد

- ایجاد بافت یکپارچه در دیوارها و کف برای جلوگیری از ترک
- جهت تعمیر ترک ها و سایر ضایعات در انواع سطوح و پیشگیری از

بوجود آمدن آنها

- ضد رزله نمودن سازه ها با مصالح غیر یکپارچه

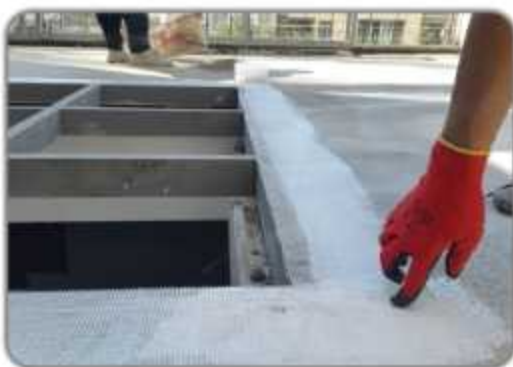
- قدرت نگهداری انواع ملات ها و کاهش مصرف مصالح

- عدم زنگ زدگی

نحوه اجرا

- سطح زیرکار باید تمیز، محکم و عاری از هرگونه ذرات سست، گردوغبار، رنگ، روغن و چربی باشد.

- لایه توری PLC معمولاً ما بین لایه های سیمانی و آب بندی استفاده می گردد.



- استفاده در نمره کشی ها و سیمان کاری ها در جاهایی که تنش سازه ای بیشتری وجود دارد

- استفاده در آب بندی با محصولات مایع آب بندی CI و رنگ انعطاف پذیر آکواتکس برای حفظ و بالا بردن کیفیت سطح

- استفاده از ملات ها و لایه های نهایی ایزولاسیون ترمیمی و یا در حین عملیات

- تقویت و چسبندگی به محل اتصال لوله های فنری و پلیکا با سطوح بتنی یا سیمانی

- ایجاد یکپارچگی در سطوح ناهمواری همچون دهانه کفشورها به سطح سازه

- استحکام بخشی به انواع ماهیچه گذاری مانند استخر و سرویس های بهداشتی

- کمک به اجرای لایه ایزولاسیون در کلیه مکان های برف گیر و در معرض نوسانات دمایی مانند پشت بام و تراس

ویژگی ها

- تعمیر سطحی شکافهای بتن و ملات

- تقویت و تثبیت مواد عایق

- جهت تقویت اتصالات و محل تلاقی دیوارها

- بالا بردن مقاومت کششی و استحکام مصالح ساختمانی و وزن بسیار کم